

Onko lipastosi maanpäällinen mineraalivaranto?

Vinkkejä älylaitteiden ympäristövaikutusten
pienentämiseen →



Euroopan maaseudun
kehittämisen maatalousrahasto:
Eurooppa investoi maaseutualueisiin



LEADER

Peräpohjola

Uusien älylaitteiden valmistamiseen tarvitaan jatkuvasti lisää metalleja kuten kultaa, hopeaa, kuparia sekä palladiumia ja kobolttia. Näiden louhimiseksi uusia kaivoksia perustetaan ympäri maailmaa.



Kierrätä pöytälaatikoissa lojuvat toimimattomat laitteet, laturit ja johdot, jotta niissä olevat metallit pääsevät uudelleen käyttöön.



SER:n eli sähkö- ja elektroniikkalaiteromun voi toimittaa maksutta laitteita myyviin liikkeisiin tai paikallisiin keräyppisteisiin.



Euroopan maaseudun
kehittämisen maatalousrahasto:
Eurooppa investoi maaseutualueisiin



LEADER

Peräpohjola

Älylaitteiden hiilijalanjälki muodostuu niiden valmistuksen tuottamista päästöistä (n. 85%), sekä käytön tuottamista päästöistä (n. 15%). Älylaitteen keskimääräinen käyttöaika on tällä hetkellä vain pari vuotta.



Venytä uuden laitteen hankintaa mahdollisimman pitkään. Puolet pidempi käyttöaika puolittaa laitteen hiilijalanjäljen.



Käytetyn ostaminen kannattaa! Alan liikkeessä korjattu ja huollettu laite on usein tavalliselle kuluttajalle uuden veroinen.



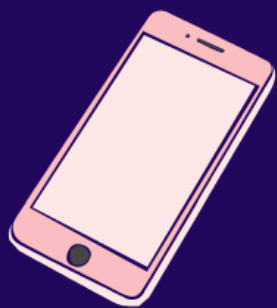
Euroopan maaseudun
kehittämisen maatalousrahasto:
Eurooppa investoi maaseutualueisiin



LEADER

Peräpohjola

Jotta älylaitteet kestävät pitkään ja niiden metallit ovat helposti kierrätettävissä, tulee ne suunnitella oikein. Laitteita täytyy voida huoltaa ja korjata. Myös ohjelmistopäivityksiä tulee olla saatavilla riittävän pitkään.



Kun päädyt ostamaan uuden laitteen keskustele myyjän kanssa laitteen kestosta ja korjattavuudesta - ja vaadi vastauksia. Kuluttajien paineella on merkitystä!



Anna toimiva älylaite vaihdossa tai tarjoa sitä käytettyjä laitteita myyvään liikkeeseen tai verkkokauppaan.

Euroopan maaseudun
kehittämisen maatalousrahasto:
Eurooppa investoi maaseutualueisiin



LEADER

Peräpohjola