

Peräpohjolan ryvässipulit

Peräpohjolan sipulit –hanke

Maarit Heinonen, Luonnonvarakeskus

Anne Tuomivaara, Ammattiopisto Lappia

Maan antimet ja perinteet – kestävä ruoka pohjoisessa

Webinaari 4.2.2025

LEADER

Peräpohjola



Euroopan unionin
osarahoittama

Tiedonvälityshanke Peräpohjolan sipulit - Tervolan ja lähialueiden ryvässipulien kartoitus

Ryvässipulin viljely on osa peräpohjalaista kulttuurihistoriaa

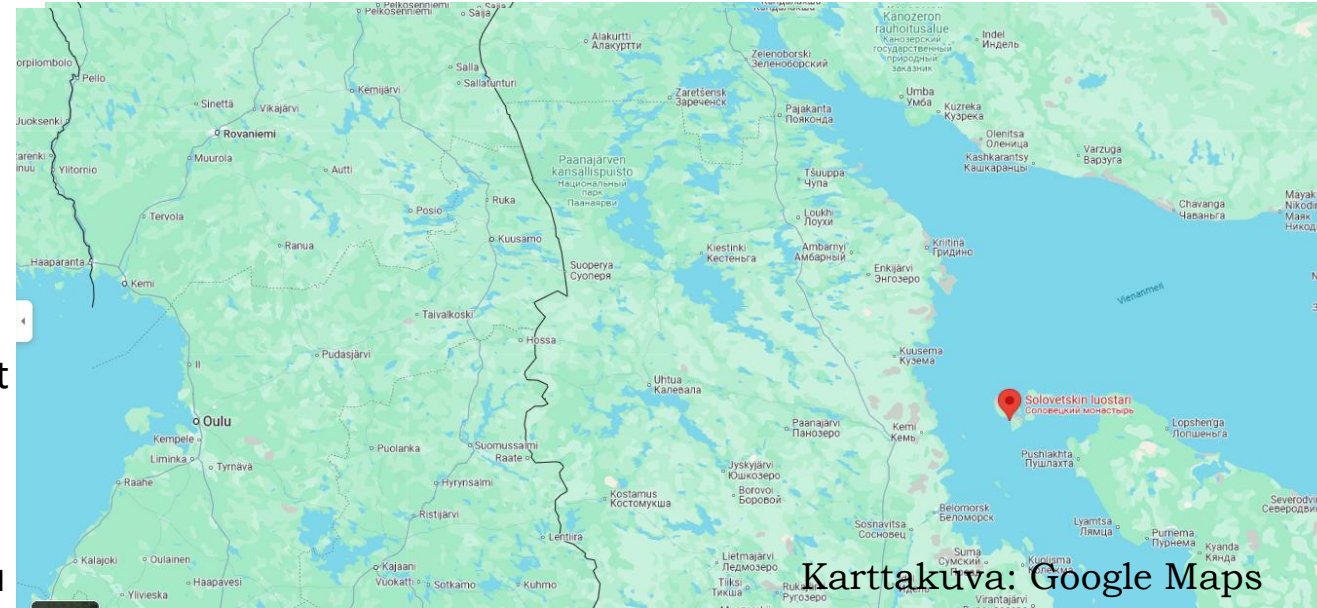
- Kauan viljelyssä olleita ryvässipuleita tiedetään vielä löytyvän Perä-Pohjolan alueelta kotitarveviljelyssä. Paikallisten ryvässipulien ja niiden erilaisten kantojen määrästä ja keskinäisistä sukulaisuuksista ei ole.
- Kartoitetaan ja dokumentoidaan alueen ryvässipuleita, viljely- ja käyttötapoja, etenkin Tervolan, Ranuan, Simon ja Keminmaan kuntien alueella. ([Haastattelut](#))
- Löydettyjä ryvässipuleita verrataan Lukessa sijaitsevan kansallisen ryvässipulien säilytyskokoelman ja Ammattiopisto Lappian Louen varmuuskokoelman näytteisiin ([DNA analyysi, sipulin tuntomerkit](#))
- Kartoitetun ryvässipuliaineiston säilyminen viljelyssä pyritään varmistamaan etsimällä keinoja saada niitä laajempaan paikalliseen viljelyyn.
- Ryvässipulin tavanomaisesta sipulista poikkeavat makuominaisuudet kiinnostavat kuluttajia.
- Hyvien ryvässipulikantojen viljely istukkaiksi ja ruokasipuliksi voi tuoda lisätuloa alueen puutarhaviljelijöille ja tarjota jatkojalostuksen mahdollisuuksia.
- Tulokset kootaan Peräpohjolan sipulit –raporttiin (toukokuu 2025)
- Pää toteuttaja on Luonnonvarakeskus ja osatoteuttaja Kemi-Tornionlaakson koulutus kuntayhtymä Lappia.

Ryvässipuli ortodoksimunkkien Vienanmereltä tuoma

- Ryvässipuli-sanaa ei löydy 1900-luvun alun puutarhakirjoista eikä ammattilehdistä, vaan sitä kutsuttiin **istukassipuliksi**, toisinaan **jakosipuliksi**, harvemmin **perunasipuliksi**, joka on suomennus ruotsinkielen ”potatislök” sanasta.
- Nimi istukassipuli viittaa sen viljelytapaan sivusipulista lisättävänä
- Varhaisin tieto: ryvässipuleita Kuusamoon Solovetskin luostarin ortodoksimunkkien tuomana viimeistään 1800-luvun puolivälissä
- Luostari tunnettu 1800-luvulla edistyksellisestä maanviljelystä, luostari lakkautettiin v. 1920
- 400 km Kuusamosta kaakkoon Vienanmerellä



Kuva: Solovetskin luostari 2015, Wikipedia



Karttakuva: Google Maps

Sipulikuvat
Maarit
Heinonen,
Luke

MH



Perä-Pohjolan istukassipuli



Pohjois-Suomessa ja Pohjois-Karjalan alueella oli viljelyssä valikoitunut paikallisiin viljelyolosuhteisiin sopeutuneita ryvæssipulinkantoja, joista vuosittain otettiin talteen istukassipulit

- Syrjäseuduille vaikea kuljettaa muuta istukassipulia
- Etelä-Suomessa venäläistä tuonti-istukasta, se helposti kukki toisena viljelyvuonna ja piti hankkia muutama välein uusia istukkaita
- Pohjois-Suomen ja Pohjois-Karjalan ryvæssipuleista vietiin istukkaita 1920-1930-luvulla Etelä-Suomeen, jossa jakautuivat sivusipuleiksi huonommin kuin pohjoisessa ja niihin tuli runsaasti kukkavarsia tai naattihometta

Pohjoisen Suomen ryvæssipulikaanaloista kirjoitetaan 1900-luvun alkupuolen puutarha- ja maatalousalan lehdissä ryhmänä, vain ”Perä-Pohjolan istukassipuli” mainitaan yksittäisenä kotimaisena ryvæssipulina, joka onnistuttu ”kehittämään”

- Tervolassa peräpohjalaista sipulista saatiin jo 1920-luvulla isoja hyvälaatuisia satoja, se tunnettu myös Etelä-Suomen sipulikaupassa
- Kehittämällä tarkoitettiin valittujen hyvälaatuisten istukassipuleiden talteen ottoa, hyvää kuivaamista ja säilytystä sekä istukassipuleiden talteen sen sekoittumista muihin

A. F. KESTI
Sekatavarakauppa
ROVANIEMI
Puhelin 36. SMLÖss. Kesti
Erikoisalana kalustusverkot, köylät ja langat.
Suurtaalan päivän biinoja.
Arc. yleisellä suositusten liikittäni.

Lapin Kansa
Kappaleja Helsingin Aik. Yhtiöstä.
Kappaleja H. L. Mestermäen Söndöckillä.
Kappaleja F. A. Karva. Söndöckillä.

RAUTAKAUPPA OSAKEYHTIÖ TERÄS
Vasa. Pietari. Rovaniemi.
Anna erikoislaian tukkukauppa rautavaroilla Rovaniemessä.
Jälleläsnnyjille alii edullisiin ostopaikkia.
MONIPUOLINEN VARASTO PÄIKKÄKÄNNÄLLÄ.

Fors & Blomqvist Kemijoki.
Keskustatuudet: kengät, leinikkikankat y. m. parhast ja halvimmat.
Käykää tutustumassa!
KEMIJÄRVEN SÄÄSTÖPANKKI
Asutus joka otteikka luku 10-2.
Maksaa korkeinmaksu talletuskoroon 7%
Koko toiminta pitämässä kaikkien vuoksi.



Löytyykö Pohjois-Lapista timentteja?
Sveitsiläinen tutkija, tri Eugene Wegman olettaa Petsaman ja Inarin välillä löytyvän timanttialueen.
Käytännöllinen Kirjallisuus - Nihiste-seu kartastakin on...
Kartat osoittavat vasta piirustet...
Erikoislaian kalustusverkot, köylät ja langat.
Suurtaalan päivän biinoja.
Arc. yleisellä suositusten liikittäni.

Sipulinviljelys Peräpohjolassa ja Lapissa voisi muodostua ensiluokkaiseksi maakunnalliseksi tulolähdeksi.
Täällä ei kuitenkaan osata sipulia lajitella eikä kuivata.
Etelä-Suomen istukassipulit...
Suomen istukassipulit...
Suomen istukassipulit...
Suomen istukassipulit...

Sydänmaan talonpojasta ministeriksi.
Katsaus ministeri K. A. Lohen elämäntapaan.
Pääministerin joulun iltojen...
Suomen istukassipulit...
Suomen istukassipulit...
Suomen istukassipulit...

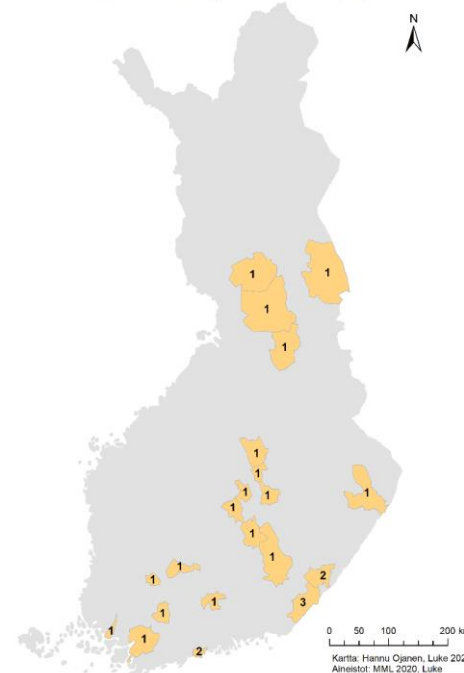
Sydanmaan talonpojasta ministeriksi.
Katsaus ministeri K. A. Lohen elämäntapaan.
Pääministerin joulun iltojen...
Suomen istukassipulit...
Suomen istukassipulit...
Suomen istukassipulit...

Sydanmaan talonpojasta ministeriksi.
Katsaus ministeri K. A. Lohen elämäntapaan.
Pääministerin joulun iltojen...
Suomen istukassipulit...
Suomen istukassipulit...
Suomen istukassipulit...

Kansallinen kasvigeenivaraohjelma säilyttää ryvässipulikantoja geenipankissa

- Luonnonvarakeskuksen Piikkiön puutarhatutkimuksen toimipaikalla Kaarinassa säilytetään 32 ryväs- ja salottisipulikantaa, joista 29 on valittu pitkäaikaissäilytykseen
- Ensimmäiset sipulikannat on saatu myös kryosäilytykseen nestetyypeen säilytystankkiin varmuussäilytykseen
- Lisäksi 12 kantaa on varmuuskokeelmissa:
 - Eteläisiä sipulikantoja Turun museokeskuksen Kuralan Kylämäessä
 - Pohjoisia sipulikantoja Ammattiopisto Lappian Louen toimipaikalla: Pielavesi, Eno, Ärmätti, Kuusamo, Ranua, Tervo

Kansalliseen ryvässipulien geenipankkiin talletettujen suomalaisten näytteiden keräyspaikat



Ryvässipulikartoitus Peräpohjolassa

- kesäkuun alussa 2024 tehtiin kasvikuulutus pyytäen yhteydenottoja
 - some, muu media, viidakkorumpu
- haastattelut ja tutustuminen viljelmiin
- haastattelujen nauhoitus, sipulien ja kasvimaiden valokuvaus
- loppukesällä varsinäyte monimuotoisuusanalyysia varten
 - toimitettiin tuoreina Luke Jokioisille kasvigenetiikan laboratorioon monimuotoisuusanalyysiin



Alue

- haastatteluja tehtiin 25
 - Tervola (13)
 - Ranua (5)
 - Simo (1)
 - Keminmaa (3)
 - Pudasjärvi (1)
 - Posio (1)
 - Rovaniemi (1)



- näytteitä kerättiin 21 tilalta
- enemmistö viljelijöistä eläkeläisiä (17), loput työikäisiä

Mitä tietoa kerättiin?

- kannan alkuperästä ja viljelyn historiasta tilalla
- onko kantaa myyty tai annettu tilan ulkopuolelle
- kannan satoisuudesta, terveydestä ja säilyvyydestä
- sipulin ulkomuodosta
- viljelytavoista ja –menetelmistä
- istukassipulien valinnasta
- syistä kasvattaa ryvässipulia
- sadon käyttötavoista
- talvisäilytyksestä



Ryvässipulikantojen alkuperästä ja leviämisestä

- useimmat tulleet suvun perintönä ja olleet samalla tilalla tai viljelijällä jo edellisillä sukupolvilla
 - alueelle muuttaneet ovat tuoneet omia kantoja mukanaan
- sipuleita on vaihdeltu ja myyty enimmäkseen ruokasipuliksi tutuille
- kauppaan ruokasipulin myyntiä on tehty vielä 1970- ja -80 – luvuilla, mutta istukkaiksi kauppaan myyviä on ollut vähän
- Tervolassa 4H-yhdistys on ollut merkittävä toimija istukkaiden välittäjänä
- maatalouskaupoista istukkaita on ostettu harvoin



Istukassipulien valinnasta ja viljelystä

- tavallisin valintakriteeri on koko ja terveys
 - yleisimmin valitaan keskikokoiset sipulit
- istutusaika kesäkuu > kun maa on lämmin
- istukkaiden liottamista tehdään lähes poikkeuksetta
 - liotusveteen tuhkaa, etikkaa, mäntysuopaa, torjunta-ainetta
- matalat kohopenkit tai tasapenkit
 - maalaji ja omat viljelyperinteet vaikuttavat



Viljelymenetelmistä

- viljelyosaaminen kokemusperäistä ja edellisiltä sukupolvilta siirtynyttä
 - "anoppi/mummo/äiti opetti"
- enemmistö vaihtoi viljelypaikkaa vuosittain
- muovi- ja mansikkakangaskatteita käytettiin jonkin verran
- lannoituksen ja kastelun tarpeesta oltiin monta mieltä
 - toiset lannoittivat melko runsaasti ja jotkut eivät juuri lainkaan
 - lannoitteina kananlantarakeet, karjanlanta tai väkilannoite
 - vain harvat kastelivat
- kesällä kitkentä ja joillakin "kehintä"
- poronhoitoalueella koko kasvimaata on usein aidattu



Korjuu ja talvisäilytys

- sipulit nostetaan varsien kaaduttua elokuun lopussa
- kuivaaminen varsineen ulkosalla, listinnän jälkeen jälkikuivaus
- säilytystavoista yleisin leivinuunin päällä, myös pannuhuoneessa tai lämpimässä komerossa
- säilytysastioita pärekorit, pahvilaatikot, muovikorit, sukkahousut, verkkopussit jne.



Miksi juuri ryvässipuli?

- terveet ja hyvät kannat pyritään säilyttämään ja niitä myös jaetaan eteenpäin mielellään
- kaikki vastaajat kertoivat tärkeimmäksi syyksi sipulin hyvän maun
- muita syitä kasvattaa juuri ryvässipulia
 - hyvä säilyvyys
 - perinteinen kasvi, kulttuurihistoriallinen arvo
 - "kun sattuu olemaan hyvät siemenet" eli istukkaiden hyvä laatu
 - satoisuus
 - tunnearvo, esimerkiksi edellisen sukupolven tai jonkun läheisen muiston ja perinnön vaaliminen
 - "velivainajan kanta"



Käyttötavat

- tavallisin käyttötapa on lisätä ryvæssipulia ”kaikkeen ruokaan paitsi puuroon”
- ryvæssipulia pidetään välttämättömänä osana ruokataloutta
 - "eihän sitä ruokaa voi tehdä jollei ole sipulia"
- jotkut kuivaavat uunissa tai pakastavat etenkin sitä osaa sadosta, joka ei ole ihan priimaa talvisäilytykseen

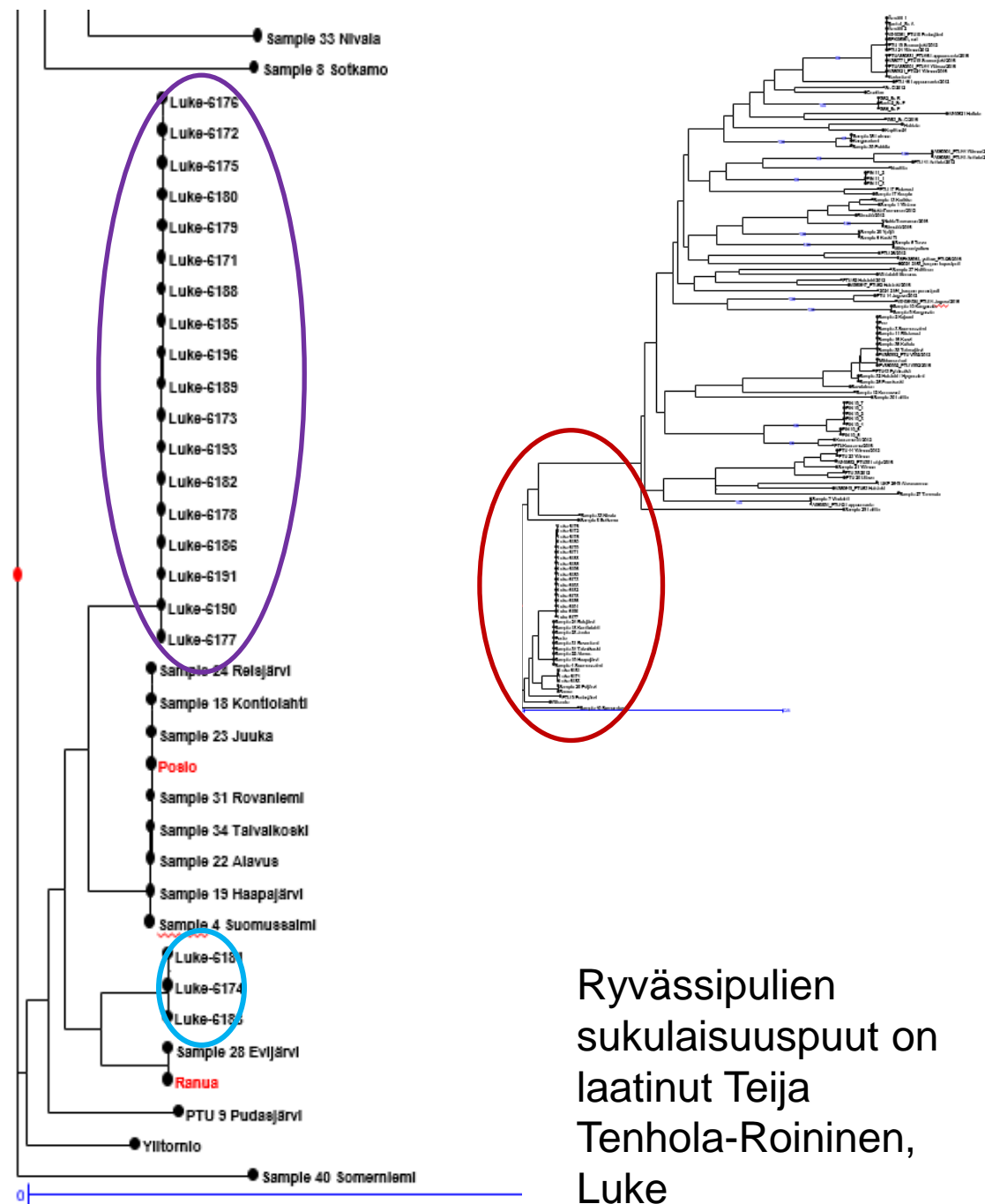


Johtopäätöksiä

- viljelymenetelmissä on paljon yhtäläisyyttä tilojen välillä
- ryvässipuli on monille erityinen ja rakas kasvi, jota viljellään vaikka muu kasvimaaviljely on jäänyt jo vähemmälle, hyvän sipulikannan arvo tunnustetaan
 - huoli oman kannan jatkuvuudesta on yleistä
- kaikki viljelijät aikovat jatkaa kannan ylläpitoa mahdollisuuksien mukaan
- ryvässipulin istukkaiden omistajien ja uusien halukkaiden viljelijöiden verkostoa ei ole
- 4H tai muut alan järjestöt ovat lopettaneet istukkaiden välityksen
- maatalouskaupoista aitoa peräpohjalaista ryvässipulia ei ole saanut pitkään aikaan

Alustavia DNA-analyysin tuloksia: Peräpohjolan sipuli löytynyt?

- Näytteet erottuvat selkeästi suuremmasta osasta geenipankin näytteistä (uloin oikea kuva)
- **Suurin osa** näytteistä (18) kuuluvat samaan geneettiseen tyyppiin, vaikka sipulien ulkomuodoissa vaihtelua (voi johtua viljelyolosuhteista, tautisuudesta, näytteiden koon vaihtelusta)
- Geenipankissa näitä vastaava on saatu Posiolta
- **Kolme** näytteistä hieman eroavat pääryhmästä, geenipankissa niitä vastaava on saatu Ranualta
- Lopullinen analyysi julkaistaan toukokuussa 2025 raportissa



Ryvässipulien sukulaisuuspuut on laatinut Teija Tenhola-Roininen, Luke

Ranualaiset



Keminmaalaiset



Mäkiannala



Aunela

Tervolalaisia



Jestilä



Kumpula



Laajamittaisempaan tuotantoon?

Hidasteita:

- käsityövaltaisuus
 - rikkakasvien torjunta, istutus, listiminen
 - hinta liian alhainen työmäärään nähden?
- satoisuuden vaihtelut vuosittain
- kasvitaudit
- markkinoille pääseminen, tuonti-istukkaiden halpuus
 - voiko perinnekasvin arvo näkyä hinnassa?

Mahdollisuuksia:

- lisäysaineistoa saadaan suhteellisen nopeasti
- perinteisiä kantoja löytyy vielä
- maatiaiskasvien arvostus on nousussa
- koneellistaminen



Tulevaisuuden kysymyksiä

- Suurin potentiaali ryvässipulilla kotitarveviljelyssä: omavaraisuus, huoltovarmuus
- Jos myy istukkaita ainoastaan suoraan kuluttajille, ei tarvita rekisteröitymistä eikä kasvipassia (Suojala-Ahlfors ym. 2022: Ryvässipulia viljelyyn, jukuri.luke.fi/handle/10024/552740)
- Mistä istukkaita? Onko markkinoita pienimuotoiselle istukastuotannolle?
- Miten istukkaiden välitysverkosto saadaan toimimaan? Myyntihinta?
- Markkinointikanavat istukkaille? Louen taimi- ja lähiruokapuoti, muita?
- Mahdollisia myyntikanavia ruokasipulille: suoramyynti, vähittäiskaupat, hotellit, ravintolat ("täysin ylivertainen makumaailma")

K O U L U T I L A TAIMI- LÄHIRUOKA

Maalaistorin sipulitapahtuma 24.5.2025 (11-17)

- Ammattiopisto Lappian Louen toimipaikka (Kätkävaarantie 69, Tervolan Loue)
- Ryvässipulien osto- ja myyntitapahtuma
 - sipulikantojen omistajat, tervetuloa myymään!
 - viljelyn harrastajat, tervetuloa ostamaan!
 - Peräpohjolan sipulit-hankkeen tulosten esittely ja loppuraportin julkaisu
- Koulutilan puutarhan taimien myyntiä
- Lähiruokapuoti auki
- Louen toimipaikan muiden hankkeiden esittäytyminen
 - Lähiruokahankkeet
 - Kestävän kehityksen hankkeet





Teemailta Rovaniemen kotiseutumuseolla (Pöykköläntie 4)

- tiistaina 29. 4. 2025 kello 17.30 alkaen
- Ryvässipulitietoa, Peräpohjolan sipulit -hankkeen kuulumiset
- Museon perinnepuutarhan kuulumiset
- Tietoa kesällä 2025 museon alueelle tulevista kaupunkilaisten viljelypalstoista

Vihanneskauppaa Rovaniemen torilla
Kuva: Matti Poutvaara/Museovirasto.
Kuvausvuosi ei tiedossa.

KIITOS!

Ryvässipulien kartoitus ja tiedonkeruu herätti runsaasti kiinnostusta.

Suurin kiitos kuuluu kaikille tietoja ja sipuleita hankkeeseen antaneille!

Tästä on hyvä jatkaa!





Pohjoista elinvoimaa!